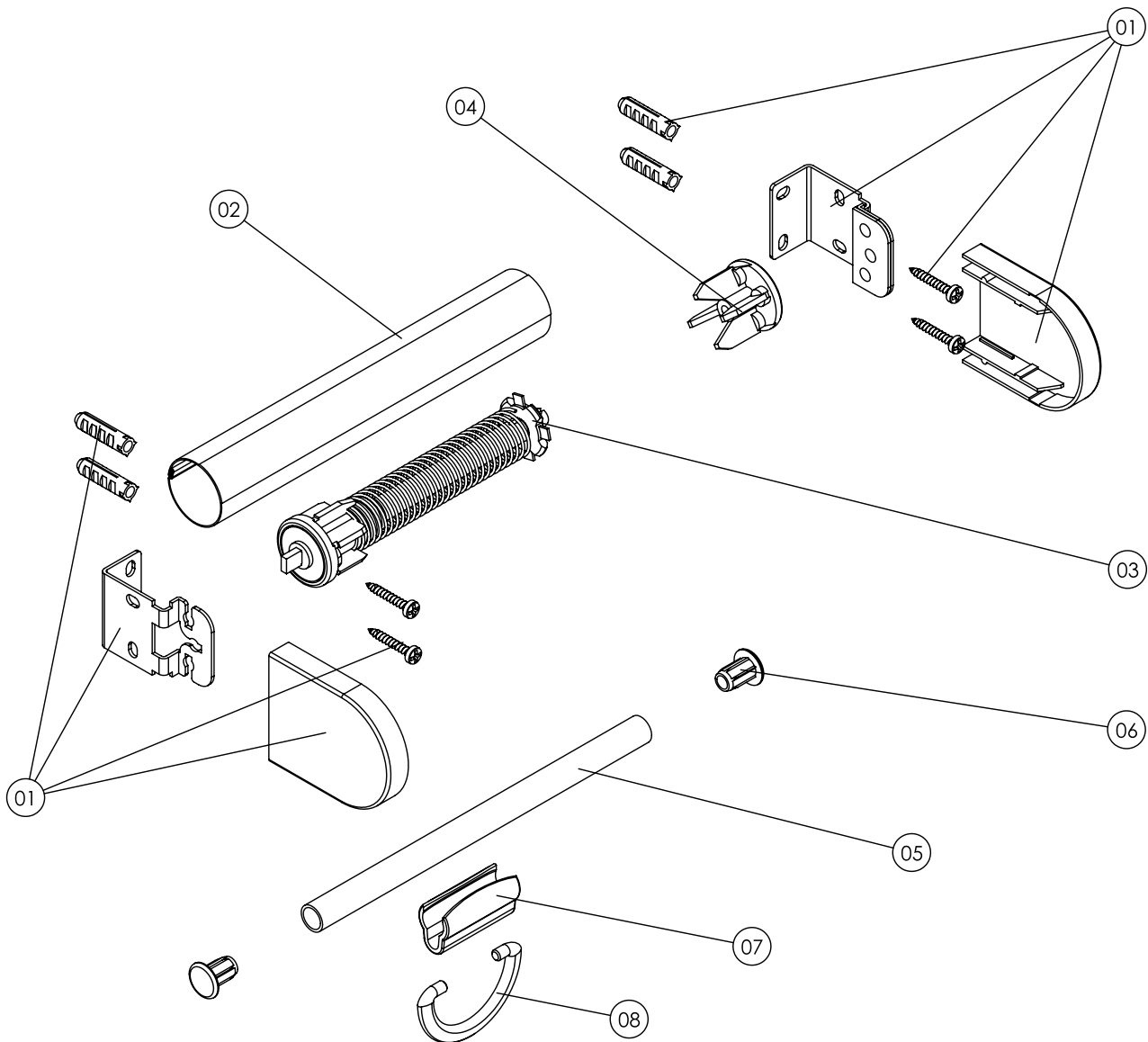
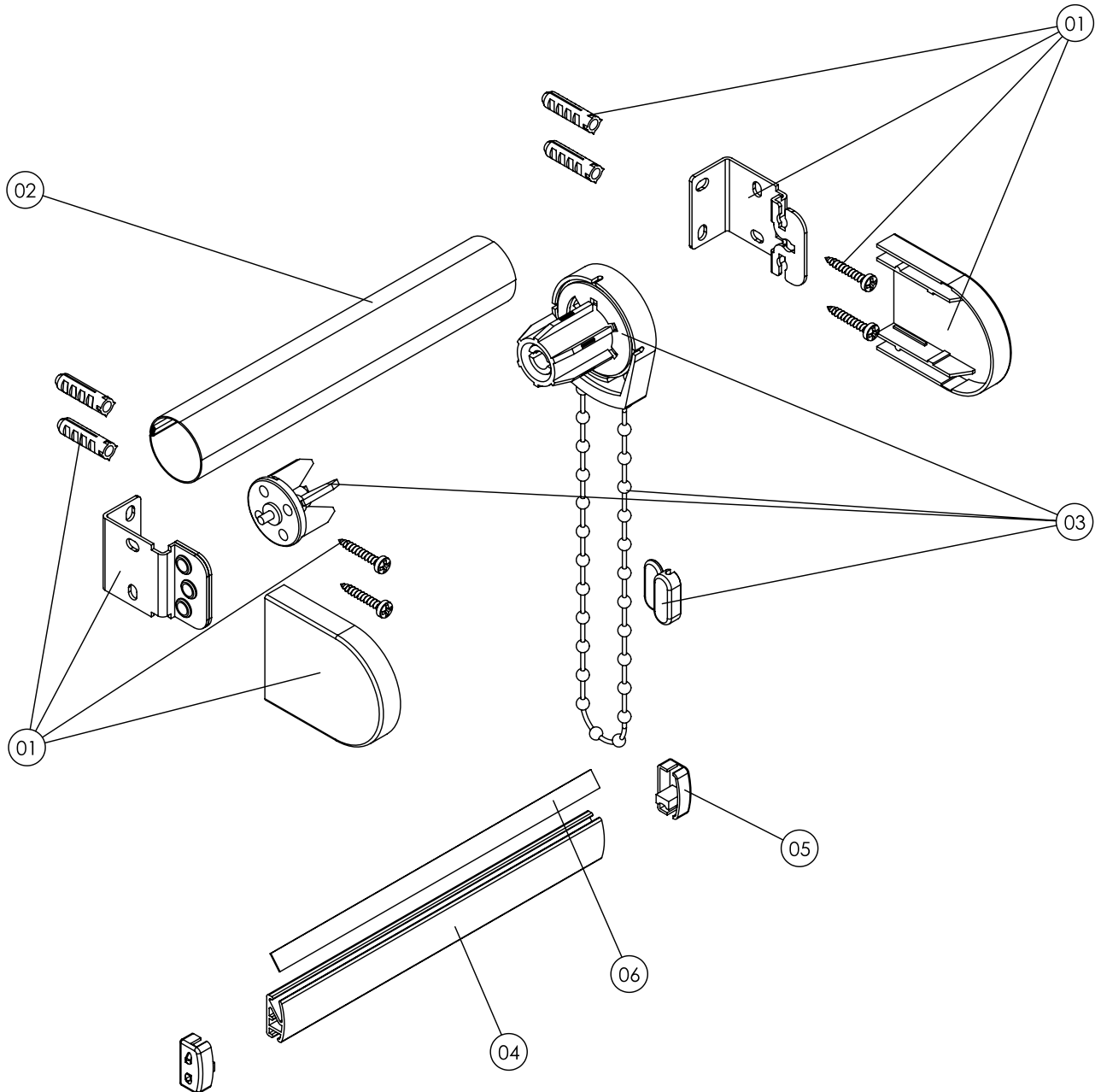


Nr. No. Code	Artikelnr. Article No. Code Article	Artikelbezeichnung Designation Designation	Nr. No. Code	Artikelnr. Article No. Code Article	Artikelbezeichnung Designation Designation
01	3.302.505.001	Trägerset Metall / Bracket set / Jeu des supports	06	3.306.615.001	Endstopfen für Fallrohr / End plug for drop tube / Embout pour tube de charge
02	3.306.005.000	Rollwelle / Roller tube / Tube d'enroulement	07	3.306.616.000	Klemmstück für Fallrohr / Grip für drop tube / Clip pour tube de charge
03	3.402.53x.000	Federantrieb / Springmechanism / Mécanisme à ressort	08	3.306.619.000	Griffflasche / Pull ring / Anse
04	3.302.516.001	Endstopfen / End plug / Embout			
05	3.306.100.000	Fallrohr / Drop tube / Tube de charge			



**MITTELZUG**  
 SPRING MECHANISM  
 MANOEUVRE CENTRAL

Nr. No. Code	Artikelnr. Article No. Code Article	Artikelbezeichnung Designation Designation	Nr. No. Code	Artikelnr. Article No. Code Article	Artikelbezeichnung Designation Designation
01	3.302.505.001	Trägerset Metall / Bracket set / Jeu des supports	04	3.302.107.001	Unterleiste / Bottom rail / Barre finale
02	3.306.005.000	Rollowelle / Roller tube / Tube d'enroulement	05	3.302.038.001	Endstopfen für Fallrohr / End plug for drop tube / Embout de tube de charge
03	3.302.502.001	Seitenzugset / Sidewinder set / Mécanisme à chaînette	06	3.302.037.00x	Klebekeder / Adhesive hold down strip / Bande de fixation adhésive



SEITENZUG  
 SIDEWINDER  
 MANOEUVRE LATÉRAL

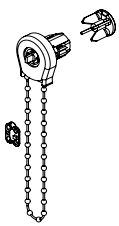
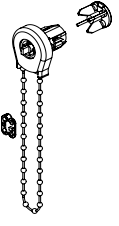
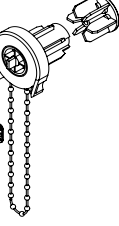
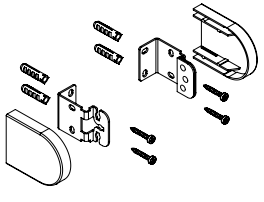
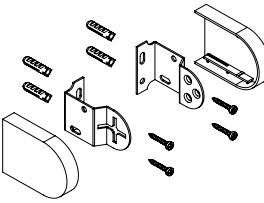
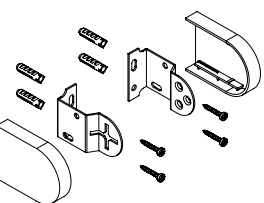
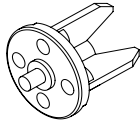
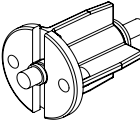
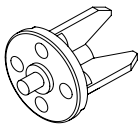
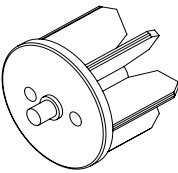
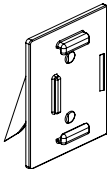
Abbildung Illustration Illustration	Artikelnr. Article No. Code Article	Artikelbezeichnung Designation Designation	Packeinheit Packing Unit Conditionnement
	3.302.502  -001	D-25: SEITENZUGSET 25 mm, 1,25 m Kette 4,5x12 mm, Kettenverbinder, Endstopfen D-25: SIDE WINDER SET 25 mm, 1,25 m ball chain loop 4,5x12 mm, ball chain connector, endplug D-25: KIT MANOEUVRE LATÉRAL 25 mm, 1,25 m de chaînette 4,5x12 mm, joint de chaînette, embout  weiß / white / blanc	250 Satz  250 sets  250 jeux
	3.302.503  -001	D-28: SEITENZUGSET 28 mm, 1,25 m Kette 4,5x12 mm, Kettenverbinder, Endstopfen D-28: SIDE WINDER SET 28 mm, 1,25m ball chain loop 4,5x12 mm, ball chain connector, endplug D-28: KIT MANOEUVRE LATÉRAL 28 mm, 1,25 m de chaînette 4,5x12 mm, joint de chaînette, embout  weiß / white / blanc	250 Satz  250 sets  250 jeux
	3.302.504  -001	D-36: SEITENZUGSET 36 mm, 1,50 m Kette 4,5x12 mm, Kettenverbinder, Endstopfen D-36: SIDE WINDER SET 36 mm, 1,50 m ball chain loop 4,5x12 mm, ball chain connector, endplug D-36: KIT MANOEUVRE LATÉRAL 36 mm, 1,50 m de chaînette 4,5x12 mm, joint de chaînette, embout  weiß / white / blanc	250 Satz  250 sets  250 jeux
	3.302.505  -001	D-25-B: METALL-TRÄGERSET (35 mm Wandabstand) 25/28 mm (inkl. Schrauben, Dübel und Abdeckkappen) D-25-B: METAL BRACKET-SET (35 mm wall distance) 25/28 mm (incl. screws, wall plugs and caps) D-25-B: KIT DE SUPPORTS, métal, 25/28 mm (35 mm distance du mur) (incl. vis, chevilles et capuchons)  weiß / white / blanc	250 Satz  250 sets  250 jeux
	3.302.506  -001	D-28-B: METALL-TRÄGERSET (40 mm Wandabstand) 25/28 mm (inkl. Schrauben, Dübel und Abdeckkappen) D-28-B: METAL BRACKET-SET (40 mm wall distance) 25/28 mm (incl. screws, wall plugs and caps) D-28-B: KIT DE SUPPORTS, métal, 25/28 mm (40 mm distance du mur) (incl. vis, chevilles et capuchons)  weiß / white / blanc	250 Satz  250 sets  250 jeux
	3.302.507  -001	D-36-B: METALL-TRÄGERSET (55 mm Wandabstand) 36 mm (inkl. Schrauben, Dübel und Abdeckkappen) D-36-B: METAL BRACKET-SET (55 mm wall distance) 36 mm (incl. screws, wall plugs and caps) D-36-B: KIT DE SUPPORTS, métal, (55 mm distance du mur) 36 mm (incl. vis, chevilles et capuchons)  weiß / white / blanc	100 Satz  100 sets  100 jeux

Abbildung Illustration Illustration	Artikelnr. Article No. Code Article	Artikelbezeichnung Designation Designation	Packeinheit Packing Unit Conditionnement
	3.302.516  -001	ENDSTOPFEN 25 mm (D-25), mit Stahlpin ENDPLUG 25 mm (D-25), with steel pin EMBOUT 25 mm (D-25), avec pin acier  weiß / white / blanc	100 Stck 100 pcs 100 pcs
	3.302.548  -001	ENDSTOPFEN 25 mm, mit Stahlpin, gefedert, weiss ENDPLUG 25 mm, with steel pin, spring loaded, white EMBOUT 25 mm, avec goupille acier, sur ressort, blanc  weiß / white / blanc	100 Stck 100 pcs 100 pcs
	3.302.517  -001	ENDSTOPFEN 28 mm (D-28), mit Stahlpin ENDPLUG 28 mm (D-28), with steel pin EMBOUT 28 mm (D-28), avec pin acier  weiß / white / blanc	100 Stck 100 pcs 100 pcs
	3.302.518  -001	ENDSTOPFEN 36 mm (D-36), mit Stahlpin ENDPLUG 36 mm (D-36), with steel pin EMBOUT 36 mm (D-36), avec goupille acier  weiß / white / blanc	100 Stck 100 pcs 100 pcs
	3.302.900.001	Klebeplatte D25, weiss Adhesive plate D25, white Plaque adhésive D25, blanche	100 Stck 100 pcs 100 pcs